

文化資源地理資訊系統

網址:<http://crgis.rchss.sinica.edu.tw>

一、簡介

文化資源地理資訊系統 (Cultural Resources Geographic Information System, 以下簡稱 CRGIS)，以『空間』為主軸概念，搭配地理資訊 (GIS) 技術，彙整各類有形、無形文化資源之空間及屬性資料。此外並搭配各類影像圖資，包含歷史圖資 (台灣堡圖、各版次經建地形圖) 與當代圖資 (Google 衛星影像、地形圖、電子地圖) 等。

CRGIS旨在提供一完整資訊平台，能針對各類有形、無形之文化資源，包括寺廟、古蹟、歷史建築、老樹、神明活動、祭祀圈等等，進行新增、編輯、整理與查詢，並以圖像方式具體地呈現。

資料庫以Web2.0及資料共享為核心理念，除相關政府單位提供的基礎資料外，進一步由地方團體、個人提供並維護在地的文化資源資訊。此外，因為不同文化資源涉及不同專業領域知識，因此未來將陸續邀請各領域專家學者把關各地匯集資訊的正確性。

CRGIS系統架構包含兩部分：地圖與內容管理系統 (CMS)。地圖採Google Map API搭配開放原始碼資料庫-PostgreSQL；內容管理平台則採用開放原始碼內容管理系統-Plone。

現階段資料庫 (至99年5月為止) 除各類影像圖資外，全國性的文化資源主要包含寺廟 (1萬1千餘筆)、古蹟 (7百餘筆)、歷史建築 (8百餘筆)、老樹 (3千4百餘筆) 等。其中，寺廟資料主要來自於內政部寺廟登記資料與地方文史工作者 (高雄縣地區) 田野調查成果；古蹟、歷史建築清單由文建會文資總管理處提供；老樹資料由農委會特有生物研究保育中心提供。



CRGIS內容管理平台

二、系統效益

CRIS能提供三項主要效益：

1、文化資源的分布:在特定空間範圍中查詢各類文化資源：

如台中市的古蹟、歷史建築、寺廟、老樹的分布；全國天上聖母 (媽祖) 的分布。

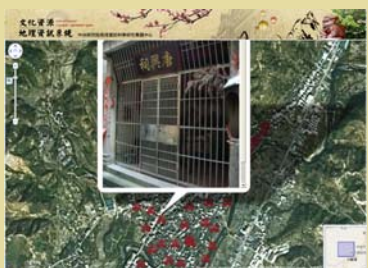


台中市複和式文化資源呈現-古蹟、歷史建築、老樹、寺廟

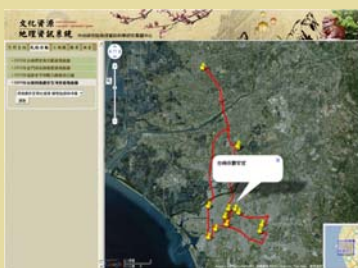


全國天上聖母 (媽祖廟) 分布圖：893間

2、田野調查成果整合:整合學術田野調查成果：目標物、建築物 (點)；行經路線、各類路線 (線)；衛星影像、地圖 (影像)；匯出至Google Earth中瀏覽。



福建省平和縣九峰鎮寺廟調查位置與照片



台南縣西港刈香遶境路線與行經寺廟

3、整合不同資源:整合不同來源的資訊：如史料、數位典藏成果、民間傳說等。

三、展望

文化資源地理資訊系統期能提供全國最完整之「非政府官方」文化資源資訊平台，彙整廣義的文化資源資訊。積極推廣空間技術於文化資源之管理、研究與應用，並透過文化資源的全面性、完整性地掌握，延伸至人文社會科學的學術研究課題。

此外，秉持共享、共用的精神，積沙成塔、全民參與。由各方單位、團體、在地知識提供者，共同維護資料的正確性與完整性，如此方能成為永續經營的資訊平台。

